

TERMINE DER BLOCKWOCHE

Gesamtdauer der Weiterbildung:
120 Unterrichtseinheiten Basiscurriculum nach
M.Kern, M.Müller, K.Aurnhammer (à 45 Min.)

- 1. Block 25.01. – 29.01.2027 (40 UE)
- 2. Block 05.04. – 09.04.2027 (40 UE)
- 3. Block 30.08. – 03.09.2027 (40 UE)

TEILNAHMEVORAUSSETZUNG

- Absolviertes Basiscurriculum Palliative Praxis
Unsere Termine (40 UE):
20.04.-24.04.2026 oder 31.08.-04.09.2026
- persönliche Eignung
- Teilnahme an den Unterrichtseinheiten
- Examierte Pflegekraft mit mind. 2 Jahren Berufserfahrung als Krankenschwester / Krankenpfleger, Gesundheits- und Kinderpfleger*innen, Gesundheits- und Krankenpfleger*innen, Altenpfleger*innen

TEILNEHMERANZAHL

- mindestens 12 bis maximal 20

ABSCHLUSS

Lernerfolge werden durch Praxisaufgaben während der Unterrichtseinheiten und komplexen Fallarbeiten in der Gruppe gesichert. **Es gibt keine Prüfung im Sinne eines „Tests“.** Jede/r Teilnehmer/in schreibt jedoch eine eigene Projektarbeit (max. 10 Seiten), führt sie im Rahmen der Möglichkeiten in der eigenen Einrichtung durch und stellt sie den anderen Teilnehmenden kurz vor.

Nach erfolgreichem Abschluss bescheinigt Ihnen das Zertifikat Ihre neu erworbene Qualifikation als Fachkraft für Palliative Care.



ANMELDUNG

Anmeldungen erfolgen im ersten Schritt immer schriftlich über das E-Mail-Postfach: weiterbildung@rg-diakonie.de.

Daraufhin erhalten Sie den Anmeldebogen sowie den Frage- / Bewerbungsbogen zum Qualifizierungskurs für den/die Bewerber*in.

Anmeldebogen: Bitte ausgefüllt zurücksenden an: weiterbildung@rg-diakonie.de

Frage- / Bewerbungsbogen und die Erlaubnis zur Führung der Berufsbezeichnung, bitte direkt an die Kursleitung senden:

Palliative-Praxis-Schulung
Schwester Doreén Knopf
87672 Roßhaupten
E-Mail: bewerbung@palliprax.de

KURSGEBÜHR

Palliative Care Fachweiterbildung (120 UE):
1.980,- € für Mitarbeitende der RG
2.100,- € für externe Teilnehmer*innen
Kursnummer: 2200594

Palliative Praxis-Weiterbildung (40 UE)
660,- € für Mitarbeitende der RG
700,- € für externe Teilnehmer*innen
Kursnummer Maitermin: 2200593

Jeweils inkl. Seminarmaterialien, Zertifikat und Verpflegungspauschale.

KURSLEITUNG SCHWESTER DOREÉN KNOPF

Akademische Palliativexpertin, zertifizierte Kursleitung für die Fach-WB Palliative Care, Lizensierte Moderatorin für das Curriculum Palliative Praxis, Leitung stationäres Hospiz, ambulante Pflegeeinrichtung etc.
www.palliative-praxis-schulung.de



Fachweiterbildung PALLIATIVE CARE



Die Weiterbildung nach dem Curriculum Palliative Care ist von der DGP und dem DHPV anerkannt und nach den Zertifizierungsrichtlinien (DIN ISO 9001) der Deutschen Gesellschaft für Palliativ-medicin (DGP) zertifiziert.

Diese Fachweiterbildung entspricht den Anforderungen nach § 39a SGB V.



WEITERBILDUNG ZUR PALLIATIVE CARE FACHKRAFT

Im Palliative-Bereich erfordert die spezialisierte Behandlung, Pflege, Begleitung und Betreuung von schwerstkranken / sterbenden Menschen (mit deren An-/Zugehörigen) ein besonders hohes Maß an Fachwissen, Kompetenzen und Fertigkeiten, sowie eine reflektierte Haltung.

Palliative Care versteht sich, als ein ganzheitliches Behandlungs- und Betreuungskonzept. Es umfasst multimodale, pflegerisch-medizinische, psychosoziale sowie kulturell / ethisch-spirituelle Aspekte.

ZIEL UND BENEFIT FÜR SIE

Im Vordergrund steht die Lebensqualität, aber auch persönliche Wünsche, Vorlieben und Maßstäbe des Menschen.

Der Kurs bietet ihnen - als Absolvent/in - umfangreiche Module zur hervorragenden Qualifizierung als Fachkraft für Palliative Care.

Zertifikat:

Sie erhalten nach erfolgreichem Abschluss, das Zertifikat vom Zentrum für Palliativmedizin Bonn, der DGP / DHPV, Deutsche Krebshilfe und Alpha Rheinland.

Veranstaltungen:

Diese finden in unserem Tagungszentrum statt: Hasensprung 7, 42799 Leichlingen.

Sie benötigen eine Übernachtung? Buchen Sie diese gerne über unser E-Mail-Postfach: weiterbildung@rg-diakonie.de

Alle Übernachtungen finden im Appartementhaus Ingrid statt: Bremsen 45, 42799 Leichlingen.



CURRICULUM / THEMEN / INHALT

Pflegerisch, medizinische Grundlagen und spezielle Pflege der Palliative Care

- Einführung in Palliative Pflege / Hospizbewegung
- Gesundheit / Krankheit (WHO)
- soziologisch-psychologische Aspekte von Tod und Sterben
- Schmerzmanagement, relevante Krankheitsbilder
- Grundlagen der Pharmakologie, Pädiatrie, Onkologie
- Therapiebegrenzung /Therapiezieländerung
- Musiktherapie, tiergestützte Begleitung und Aromapflege

Psychosoziale Aspekte

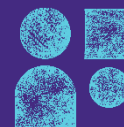
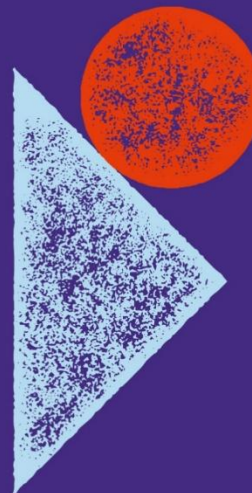
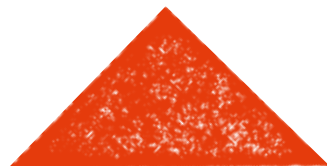
- Kommunikation und Gesprächsführung mit Mimikresonanz-Basiswissen
- Umgang mit Patienten, Pflegeüberleitung, Brückenpflege
- Angehörigenarbeit, Trauer und Trauerarbeit
- Familie und sozialer Hintergrund
- Stressmanagement, Bewältigungsstrategien, Supervision

Qualitätssicherung, Notfallmanagement und rechtliche Aspekte

- Pflegeprozess, Pflege- und Expertenstandards#
- Notfallmanagement, Patientenverfügung, Vorsorgevollmacht, aktuelle Rechtsfragen

Religiöse, kulturelle und ethisch-spirituelle Aspekte der Pflege

- Sterbehilfe und Sterbebegleitung, Euthanasie
- Ethik / ethische Fallbesprechung
- Wahrheit am Krankenbett
- Kulturelle und konfessionelle Aspekte
- Lebensqualität und Lebensbilanz
- Krankheit, Leid und Tod, Rituale



Rheinische
Gesellschaft
für Diakonie

Rheinische Gesellschaft für Diakonie gGmbH
Hasensprung 1
42799 Leichlingen

T 02175.8880-0
F 02175.8880-80
M info@rg-diakonie.de

www.rg-diakonie.de

Im Verbund der
Diakonie

