

## TERMINE DER BLOCKWOCHE

**Gesamtdauer der Weiterbildung:**  
**120 Unterrichtseinheiten Basiscurriculum nach**  
**M.Kern, M.Müller, K.Aurnhammer (à 45 Min.)**

- 1. Block 25.08. – 29.08.2025 (40 UE)
- 2. Block 03.11. – 07.11.2025 (40 UE)
- 3. Block 26.01. – 30.01.2026 (40 UE)

## TEILNAHMEVORAUSSETZUNG

- Absolviertes Basiscurriculum Palliative Praxis  
Unsere Termine (40 UE):  
**10.-14.02.2025 / 05.-09.05.2025**
- persönliche Eignung
- Teilnahme an den Unterrichtseinheiten
- Examierte Pflegekraft mit mind. 2 Jahren Berufserfahrung als Krankenschwester / Krankenpfleger, Gesundheits- und Kinderpfleger\*innen, Gesundheits- und Krankenpfleger\*innen, Altenpfleger\*innen

## TEILNEHMERANZAHL

- mindestens 12 bis maximal 20

## ABSCHLUSS

Lernerfolge werden durch Praxisaufgaben während der Unterrichtseinheiten und komplexen Fallarbeiten in der Gruppe gesichert. **Es gibt keine Prüfung im Sinne eines „Tests“.** Jede/r Teilnehmer/in schreibt jedoch eine eigene Projektarbeit (max. 10 Seiten), führt sie im Rahmen der Möglichkeiten in der eigenen Einrichtung durch und stellt sie den anderen Teilnehmenden kurz vor.

**Nach erfolgreichem Abschluss bescheinigt Ihnen das Zertifikat Ihre neu erworbene Qualifikation als Fachkraft für Palliative Care.**



## ANMELDUNG

Anmeldungen erfolgen im ersten Schritt immer schriftlich über das E-Mail-Postfach: [weiterbildung@rg-diakonie.de](mailto:weiterbildung@rg-diakonie.de).

Daraufhin erhalten Sie den Anmeldebogen sowie den Frage- / Bewerbungsbogen zum Qualifizierungskurs für den/die Bewerber\*in.

**Anmeldebogen:** Bitte ausgefüllt zurücksenden an: [weiterbildung@rg-diakonie.de](mailto:weiterbildung@rg-diakonie.de)

**Frage- / Bewerbungsbogen und die Erlaubnis zur Führung der Berufsbezeichnung, bitte direkt an die Dozentin senden:**

Palliative-Praxis-Schulung  
Schwester Doreén Knopf  
87672 Roßhaupten  
E-Mail: [bewerbung@palliprax.de](mailto:bewerbung@palliprax.de)

Unsere Kursnummer lautet: (folgt)

## KURSGEBÜHR

**Palliative Care Fachweiterbildung (120 UE):**  
**1.980,- € für Mitarbeitende der RG**  
**2.100,- € für externe Teilnehmer\*innen**

**Palliative Praxis-Weiterbildung (40 UE)**  
**660,- € für Mitarbeitende der RG**  
**700,- € für externe Teilnehmer\*innen**

**Jeweils inkl. Seminarmaterialien, Zertifikat und Verpflegungspauschale.**

## DOZENTIN SCHWESTER DOREÉN KNOPF

Akademische Palliativexpertin, zertifizierte Kursleitung für die Fach-WB Palliative Care, Lizensierte Moderatorin für das Curriculum Palliative Praxis, Leitung stationäres Hospiz, ambulante Pflegeeinrichtung etc.  
[www.palliative-praxis-schulung.de](http://www.palliative-praxis-schulung.de)



# Fachweiterbildung PALLIATIVE CARE



Die Weiterbildung nach dem Curriculum Palliative Care ist von der DGP und dem DHPV anerkannt und nach den Zertifizierungsrichtlinien (DIN ISO 9001) der Deutschen Gesellschaft für Palliativ-medicin (DGP) zertifiziert.

Diese Fachweiterbildung entspricht den Anforderungen nach § 39a SGB V.



## WEITERBILDUNG ZUR PALLIATIVE CARE FACHKRAFT

Im Palliative-Bereich erfordert die spezialisierte Behandlung, Pflege, Begleitung und Betreuung von schwerstkranken / sterbenden Menschen (mit deren An-/Zugehörigen) ein besonders hohes Maß an Fachwissen, Kompetenzen und Fertigkeiten, sowie eine reflektierte Haltung.

Palliative Care versteht sich, als ein ganzheitliches Behandlungs- und Betreuungskonzept. Es umfasst multimodale, pflegerisch-medizinische, psychosoziale sowie kulturell / ethisch-spirituelle Aspekte.

### ZIEL UND BENEFIT FÜR SIE

Im Vordergrund steht die Lebensqualität, aber auch persönliche Wünsche, Vorlieben und Maßstäbe des Menschen.

Der Kurs bietet ihnen - als Absolvent/in - umfangreiche Module zur hervorragenden Qualifizierung als Fachkraft für Palliative Care.

#### Zertifikat:

Sie erhalten nach erfolgreichem Abschluss, das Zertifikat vom Zentrum für Palliativmedizin Bonn, der DGP / DHPV, Deutsche Krebshilfe und Alpha Rheinland.

#### Veranstaltungen:

Diese finden in unserem Tagungszentrum statt: Hasensprung 7, 42799 Leichlingen.

Sie benötigen eine Übernachtung? Buchen Sie diese gerne über unser E-Mail-Postfach: [weiterbildung@rg-diakonie.de](mailto:weiterbildung@rg-diakonie.de)

Alle Übernachtungen finden im Appartementhaus Ingrid statt: Bremsen 45, 42799 Leichlingen.



## CURRICULUM / THEMEN / INHALT

### Pflegerisch, medizinische Grundlagen und spezielle Pflege der Palliative Care

- Einführung in Palliative Pflege / Hospizbewegung
- Gesundheit / Krankheit (WHO)
- soziologisch-psychologische Aspekte von Tod und Sterben
- Schmerzmanagement, relevante Krankheitsbilder
- Grundlagen der Pharmakologie, Pädiatrie, Onkologie
- Therapiebegrenzung /Therapiezieländerung
- Musiktherapie, tiergestützte Begleitung und Aromapflege

### Psychosoziale Aspekte

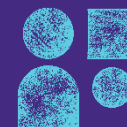
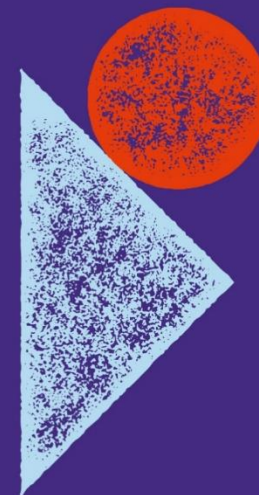
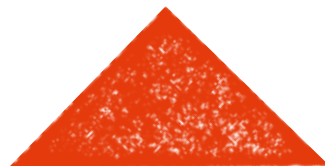
- Kommunikation und Gesprächsführung mit Mimikresonanz-Basiswissen
- Umgang mit Patienten, Pflegeüberleitung, Brückenpflege
- Angehörigenarbeit, Trauer und Trauerarbeit
- Familie und sozialer Hintergrund
- Stressmanagement, Bewältigungsstrategien, Supervision

### Qualitätssicherung, Notfallmanagement und rechtliche Aspekte

- Pflegeprozess, Pflege- und Expertenstandards#
- Notfallmanagement, Patientenverfügung, Vorsorgevollmacht, aktuelle Rechtsfragen

### Religöse, kulturelle und ethisch-spirituelle Aspekte der Pflege

- Sterbehilfe und Sterbebegleitung, Euthanasie
- Ethik / ethische Fallbesprechung
- Wahrheit am Krankenbett
- Kulturelle und konfessionelle Aspekte
- Lebensqualität und Lebensbilanz
- Krankheit, Leid und Tod, Rituale



Rheinische  
Gesellschaft  
für Diakonie

Rheinische Gesellschaft für Diakonie gGmbH  
Hasensprung 1  
42799 Leichlingen

T 02175.8880-0  
F 02175.8880-80  
M [info@rg-diakonie.de](mailto:info@rg-diakonie.de)

[www.rg-diakonie.de](http://www.rg-diakonie.de)

Im Verbund der  
**Diakonie**